

世界の森と海



生きとし生けるものが暮らす森や海、
川や大地はすべてひとつの世界に存在し、
繋がっています。
どこか一つでも欠けたり、変化してしまえば、
水面に小石を投げて広がる水紋のように、
すべての環境に影響します。

厳しくも美しい自然界を見つめて、
今一度、すべてが繋がるこの世界に
想いを寄せてみませんか。



1月



2月



3月



4月



5月



6月



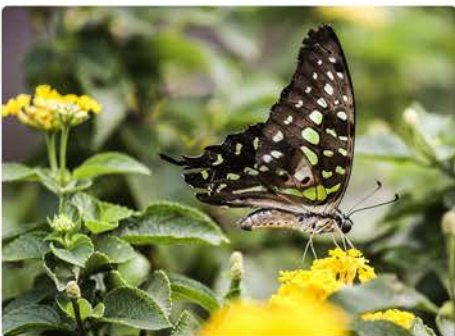
7月



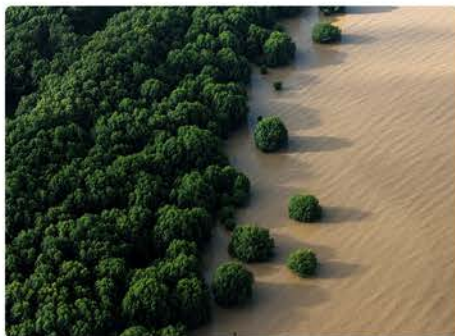
8月



9月



10月



11月



12月